

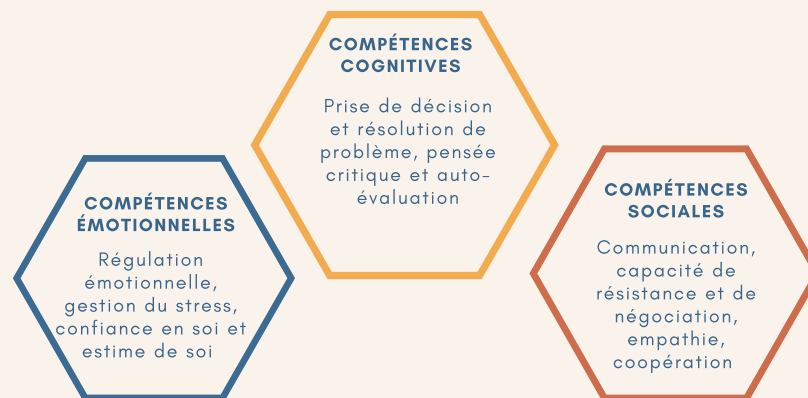


FORMATION : CONSTRUIRE, METTRE EN PLACE ET ÉVALUER UN PROJET DE RENFORCEMENT DES COMPÉTENCES PSYCHOSOCIALES

Les compétences psychosociales

Les compétences psychosociales sont « la capacité d'une personne à répondre avec efficacité aux exigences et aux épreuves de la vie quotidienne. C'est l'aptitude d'une personne à maintenir un état de bien être mental, en adoptant un comportement approprié et positif à l'occasion des relations entretenues avec les autres, sa propre culture et son environnement » (OMS, 1993).

Les compétences psychosociales sont de 3 types :



OBJECTIFS DE FORMATION

Objectif stratégique

Promouvoir les CPS comme leviers d'accompagnement des personnes en parcours d'insertion.

Objectifs pédagogiques globaux

Être autonome dans la construction, la mise en place et l'évaluation d'un projet CPS
Intégrer les CPS dans les pratiques professionnelles existantes

Objectifs pédagogiques partiels

- Intégrer une connaissance théorique et pratique des CPS
- Maîtriser les liens existants entre CPS et enjeux de société (la promotion de la santé, l'insertion etc.)
- Découvrir et intégrer de nouvelles clés de compréhension et d'appréhension des besoins des publics accompagnés
- Découvrir et expérimenter des outils permettant de renforcer les CPS
- Adopter une posture professionnelle légitimant l'animation d'un projet CPS
- Découvrir des outils d'évaluation d'un projet CPS
- Maîtriser des outils de communication permettant de promouvoir un projet CPS

PUBLIC CIBLE

Pour qui ? Les professionnel-le-s de l'insertion, de l'action sociale, de la Justice, du médico-social.

Prérequis : Aucun, si ce n'est celui d'être concerné par le public cible ci-dessus.

FORMATEURS

Formation animée par 2 psychologues salarié-e-s de l'association PRISME formé-e-s à l'animation de groupe et la psychoéducation.

MODALITÉS

5 journées de formation initiale et une journée de retour d'expérience à + 6 mois.
Groupe de 8 à 12 participants

Les thématiques abordées

- Apports théoriques et pratiques sur les CPS
- Approfondissement et expérimentation des thématiques suivantes : la gestion du stress, la connaissance de ses besoins, les émotions, les stratégies d'adaptation et la résolution de problème, l'affirmation de soi, la confiance en soi et l'estime de soi
- Mise en situation
- Méthodologie de projet : construction d'un programme, communication, animation, évaluation.

Les valeurs de la formation

- Active : les participant-e-s sont acteurs-rices de leur apprentissage
- Expérientielle : mise en situation et expérimentation des outils de renforcement et d'évaluation des CPS
- Ludique : le jeu comme support pour appréhender les différentes CPS

Le Kit Formation

A l'issue de la formation, le stagiaire reçoit un kit comprenant :

- Guide méthodologique (support à la construction, mise en place et évaluation d'un projet CPS)
- Outils de communication sur un projet CPS (à l'intention des jeunes et des professionnel-le-s)
- Outils d'évaluation d'un projet CPS
- Outillage et Bibliographie sur les CPS

L'évaluation des acquis

- Évaluation des acquis via un questionnaire avant et après la formation intégrant des questions théoriques et des cas pratiques.
- Réception d'une attestation à l'issue de la formation.

TARIFS

En intra, dans vos locaux ou dans des locaux extérieurs :

A partir de 9 240€ TTC.

Nous contacter, durée et tarif pouvant être sur mesure.

En inter :

Financement individuel 1380 € TTC

Financement OPCO 1980 € TTC

Nous contacter également si vous pensez que cette formation nécessite une adaptation.

CONTACT

Référente pédagogique : Alix DELECAUT

Email : formation@association-prisme.com

Site : <https://association-prisme.com/>

Tel : 03 62 02 20 03