

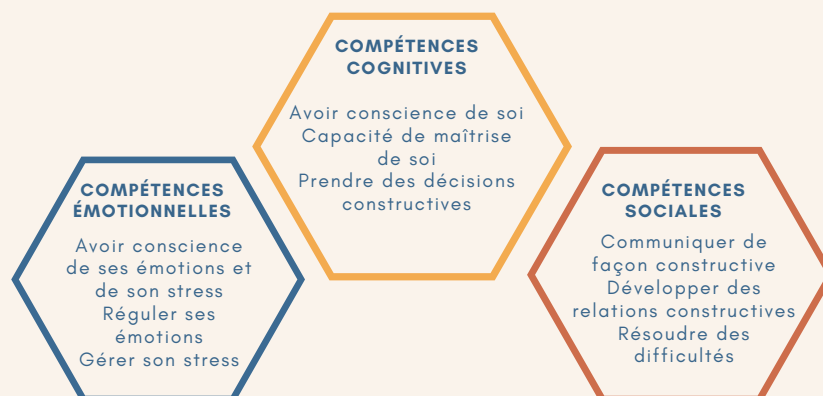


JOURNÉE DE SENSIBILISATION : LES COMPÉTENCES PSYCHOSOCIALES

Les compétences psychosociales

«Les compétences psychosociales (CPS) sont un ensemble cohérent et interrelié de capacités psychologiques impliquant des connaissances, des processus intrapsychiques et des comportements spécifiques, qui permettent d'augmenter l'autonomisation et le pouvoir d'agir (empowerment), de maintenir un état de bien-être psychique, de favoriser un fonctionnement individuel optimal et de développer des interactions constructives.» (SPF, 2022)

Les compétences psychosociales sont de 3 types :



OBJECTIFS DE FORMATION

Objectif stratégique

Promouvoir les CPS comme leviers d'accompagnement

Objectif pédagogique global

A l'issue de la journée, les stagiaires auront découvert les CPS en lien avec sa pratique professionnelle

Objectifs pédagogiques partiels

- Découvrir les CPS : définition, enjeux, préconisations pour le renforcement des CPS
- Observer les besoins du public accompagné au travers des CPS
- Faire le lien entre ses pratiques professionnelles et le renforcement des CPS
- Expérimenter le renforcement des CPS

PUBLIC CIBLE

Pour qui ? Les professionnel-le-s de l'éducation, de l'insertion, de l'action sociale, de la Justice, du médico-social.

Prérequis : Aucun, si ce n'est celui d'être concerné par le public cible ci-dessus.

FORMATEURS

Formation animée par 2 psychologues salarié-e-s de l'association PRISME formé-e-s à l'animation de groupe et la psychoéducation.

MODALITÉS

1 journée de formation

Groupe de 12 participants maximum

Les thématiques abordées

- Apports théoriques sur les CPS : définition, enjeux, préconisations
- Liens entre les besoins du public accompagné, les pratiques professionnelles et les CPS
- Expérimentation d'outils

Les valeurs de la formation

- Active : les participant-e-s, acteurs-rices de leur apprentissage
- Expérientielle : le partage d'expérience au coeur du renforcement des CPS
- Ludique : le jeu comme support pour appréhender les différentes CPS

L'évaluation de la formation

- Évaluation des acquis via un questionnaire avant et après la formation
- Réception d'une attestation à l'issue de la formation

TARIFS

En intra, dans vos locaux ou dans des locaux extérieurs :

A partir de 1540€ TTC.

Nous contacter, durée et tarif pouvant être sur mesure.

Nous contacter également si vous pensez que cette formation nécessite une adaptation.

CONTACT

Référente pédagogique : Alix DELECAUT

Email : formation@association-prisme.com

Site : <https://association-prisme.com/>

Tel : 03 62 02 20 03