

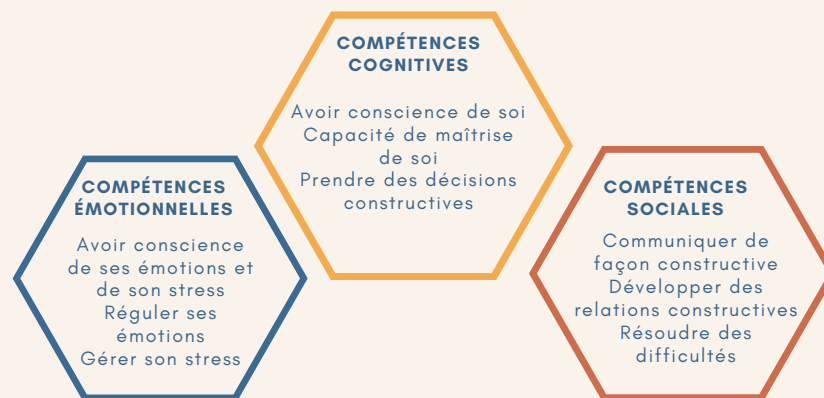


## FORMATION : CONSTRUIRE, METTRE EN PLACE ET ÉVALUER UN PROJET DE RENFORCEMENT DES COMPÉTENCES PSYCHOSOCIALES

### Les compétences psychosociales

«Les compétences psychosociales (CPS) sont un ensemble cohérent et interrelié de capacités psychologiques impliquant des connaissances, des processus intrapsychiques et des comportements spécifiques, qui permettent d'augmenter l'autonomisation et le pouvoir d'agir (empowerment), de maintenir un état de bien-être psychique, de favoriser un fonctionnement individuel optimal et de développer des interactions constructives.» (SPF, 2022)

Les compétences psychosociales sont de 3 types :



## OBJECTIFS DE FORMATION

### Objectif stratégique

Promouvoir les CPS comme leviers d'accompagnement

### Objectifs pédagogiques globaux

Être autonome dans la construction, la mise en place et l'évaluation d'un projet CPS  
Intégrer les CPS dans les pratiques professionnelles existantes

### Objectifs pédagogiques partiels

- Intégrer une connaissance théorique et pratique des CPS
- Maîtriser les liens existants entre CPS et enjeux de société
- Découvrir et intégrer de nouvelles clés de compréhension et d'appréhension des besoins des publics accompagnés
- Découvrir et expérimenter des outils permettant de renforcer les CPS
- Adopter une posture professionnelle légitimant l'animation d'un projet CPS
- Découvrir des outils d'évaluation d'un projet CPS
- Maîtriser des outils de communication permettant de promouvoir un projet CPS

## PUBLIC CIBLE

Pour qui ? Les professionnel-le-s de l'éducation, de l'insertion, de l'action sociale, de la Justice, du médico-social.

Prérequis : Aucun, si ce n'est celui d'être concerné par le public cible ci-dessus.

## FORMATEURS

Formation animée par 2 psychologues diplômé-e-s et salarié-e-s de l'association PRISME formé-e-s à l'animation de groupe et la psychoéducation.

## MODALITÉS

5 jours de formation initiale et un jour de retour d'expérience à +6 mois (42 heures)  
Groupe de 12 participants maximum

### Les thématiques abordées

- Apports théoriques et pratiques sur les CPS
- Approfondissement et expérimentation des thématiques suivantes : connaissance de ses besoins, stress et stratégies d'adaptation, résolution de problème, émotions, affirmation de soi, confiance en soi et estime de soi
- Mises en situation
- Méthodologie de projet : construction d'un programme, communication, animation et évaluation.

### Les valeurs de la formation

- Active : les participant-e-s, acteurs-rices de leur apprentissage
- Expérientielle : le partage d'expérience au coeur du renforcement des CPS
- Ludique : le jeu comme support pour appréhender les différentes CPS

### Le Kit Formation

A l'issue de la formation, le stagiaire reçoit un kit comprenant :

- Guide méthodologique (support à la construction, mise en place et évaluation d'un projet CPS)
- Outils de communication sur un projet CPS (à l'intention des jeunes et des professionnel-le-s)
- Outils d'évaluation d'un projet CPS
- Outillage et Bibliographie sur les CPS

### L'évaluation des acquis

- Évaluation des acquis via un questionnaire avant et après la formation
- Réception d'une attestation à l'issue de la formation

## TARIF

En intra, dans vos locaux ou dans des locaux extérieurs : à partir de 10 800 € TTC.

## CONTACT

Contact : [formation@association-prisme.com](mailto:formation@association-prisme.com)

Référent administratif : Thierry Brechon-Cornery

Référente pédagogique : Alix Delecaut

Référente handicap : Laura DERISBOURG

Contact : [laura.derisbourg@association-prisme.com](mailto:laura.derisbourg@association-prisme.com)

Nous contacter si vous pensez que cette formation nécessite une adaptation.