

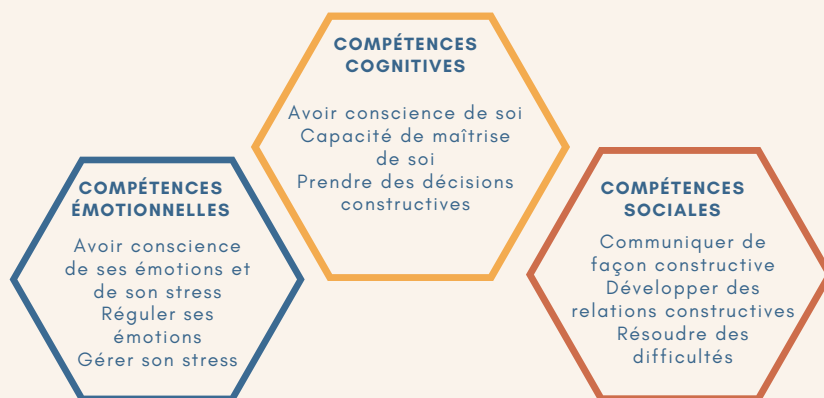


## FORMATION : COMPÉTENCES PSYCHOSOCIALES ET PRATIQUES PROFESSIONNELLES

### Les compétences psychosociales

«Les compétences psychosociales (CPS) sont un ensemble cohérent et interrelié de capacités psychologiques impliquant des connaissances, des processus intrapsychiques et des comportements spécifiques, qui permettent d'augmenter l'autonomisation et le pouvoir d'agir (empowerment), de maintenir un état de bien-être psychique, de favoriser un fonctionnement individuel optimal et de développer des interactions constructives.» (SPF, 2022)

Les compétences psychosociales sont de 3 types :



## OBJECTIFS DE FORMATION

### Objectif stratégique

Promouvoir le renforcement des compétences psychosociales des professionnel-le-s comme levier d'accompagnement.

### Objectif pédagogique global

A l'issue de la formation, les stagiaires auront renforcé leurs CPS dans le but de les incarner dans leurs relations d'accompagnement et de développer leurs pratiques professionnelles.

### Objectifs pédagogiques partiels

- Intégrer une connaissance théorique et pratique des CPS
- Identifier les CPS comme leviers dans la relation d'aide et d'accompagnement
- Renforcer ses CPS à travers l'expérimentation d'outils et le partage d'expérience

Le renforcement des compétences psychosociales peut avoir un impact bénéfique sur le bien-être et la qualité de vie au travail.

## PUBLIC CIBLE

Pour qui ? Les professionnel-le-s de l'éducation, de l'insertion, de l'action sociale, de la Justice et du médico-social.

Prérequis : Aucun, si ce n'est celui d'être concerné par le public cible ci-dessus.

## FORMATEUR

Formation animée par un-e psychologue salarié-e de l'association PRISME formé-e à l'animation de groupe et la psychoéducation.

## MODALITÉS

3 jours de formation initiale et un jour de retour d'expérience à +6 mois (28 heures)

Groupe de 6 à 8 participants

### Contenu

Jour 1 : La notion de CPS ; Les convictions ; La connaissance de ses valeurs et besoins

Jour 2 : Le stress ; La résolution de problème ; Les émotions

Jour 3 : L'affirmation de soi ; L'estime de soi ; Bilan de la formation

Jour 4 (REX): Partage d'expérience ; Démarches réflexives structurées en fonction des besoins recensés

### Valeurs de la formation

- Active : les participant-e-s, acteurs-rices de leur apprentissage
- Expérientielle : le partage d'expérience au coeur du renforcement des CPS
- Ludique : le jeu comme support pour appréhender les différentes CPS

### Livret de Formation

A l'issue de la formation, le stagiaire reçoit un livret comprenant les apports théoriques abordés.

### Evaluation des acquis

- Évaluation des acquis via un questionnaire avant et après la formation intégrant des questions théoriques.
- Réception d'une attestation à l'issue de la formation.

## TARIF

En intra, dans vos locaux ou dans des locaux extérieurs : à partir 6 160 € TTC/groupe

## CONTACT

Contact : [formation@association-prisme.com](mailto:formation@association-prisme.com)

Référent administratif : Thierry Brechon-Cornery

Référente pédagogique : Alix Delecaut

Référente handicap : Laura Derisbourg

Contact : [laura.derisbourg@association-prisme.com](mailto:laura.derisbourg@association-prisme.com)

Nous contacter si vous pensez que cette formation nécessite une adaptation.